



VOTRE PARTENAIRE EN DIGITALISATION DU POINT DE VENTE

ÉCRAN D'AFFICHAGE INTÉRIEUR *ÉCRAN DIGITAL 4K MULTI FORMAT AVEC SUPPORT*

AVEC UN DESIGN MODERNE ET OFFRANT UNE VISIBILITÉ OPTIMALE, NOS ÉCRANS VALORISENT VOS MESSAGES TOUT EN RENFORCANT L'IMAGE PROFESSIONNELLE DE VOTRE COMMERCE. TOUT EN PROPOSANT DES PERFORMANCES DURABLES ET ÉCONOMES EN ÉNERGIE.

En offrant une installation simple et ultra-polyvalente, les écrans garantissent un fort impact visuel pour communiquer avec clarté dans tout espace intérieur.

CAPTIVE



UNE IMMERSION VISUELLE QUI DYNAMISE VOS VENTES

Attirez l'attention, marquez les esprits

Boostez vos ventes et captez l'attention de vos clients grâce à cet écran intérieur à l'image claire et éclatante, qui **valorise vos promotions et présentations produits**.

Son design moderne, sa performance visuelle et sa faible consommation en font un outil **rentable et impactant**, renforçant l'image professionnelle de votre commerce.

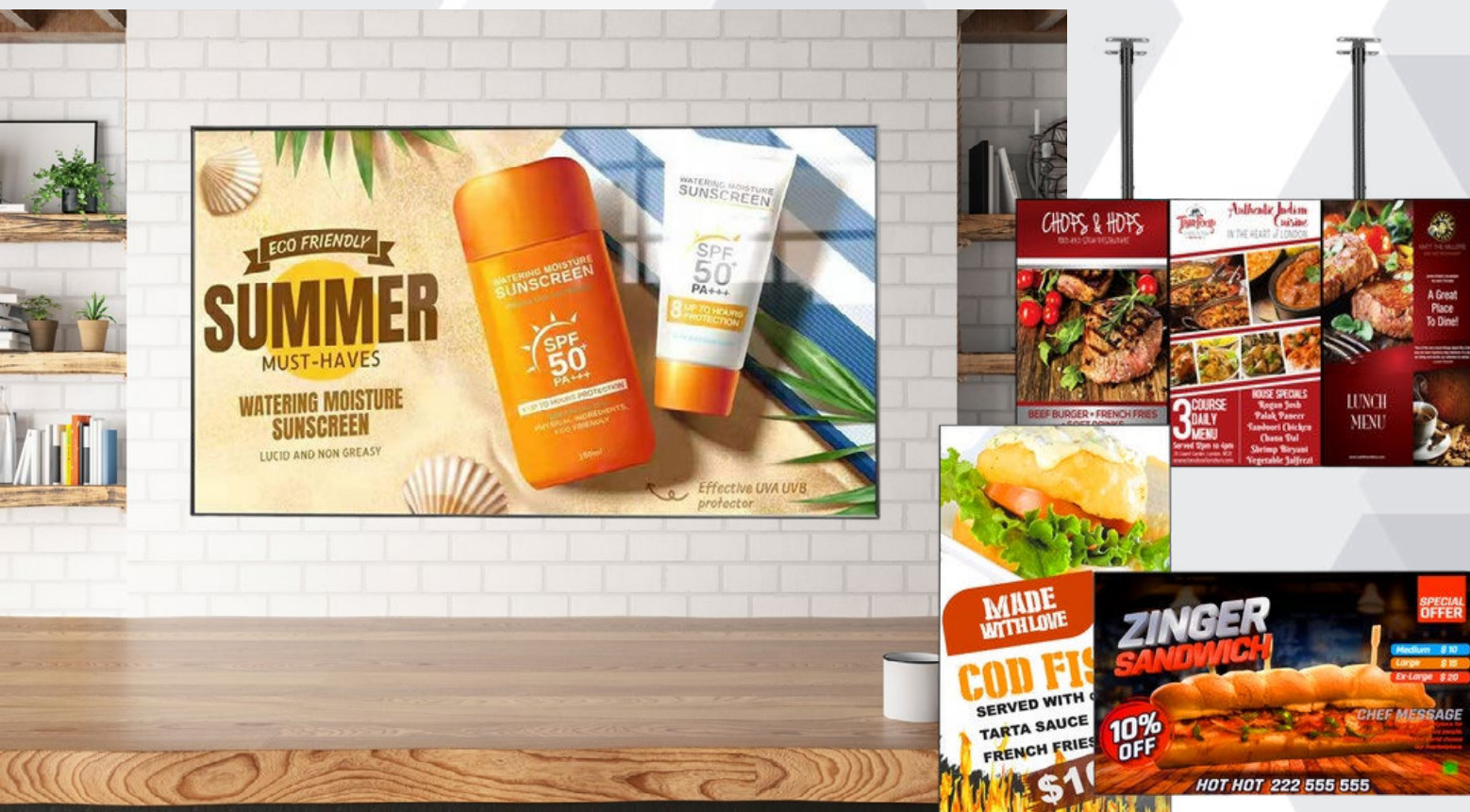
Un design épuré, une expérience unique

Avec ses **bords ultra-fins et son design épuré**, cet écran intérieur offre une **immersion visuelle qui met vos contenus en valeur** et attire naturellement le regard des clients.

Compact, léger et élégant, il **sublime votre espace** tout en renforçant l'image professionnelle et moderne de votre commerce ou restaurant.

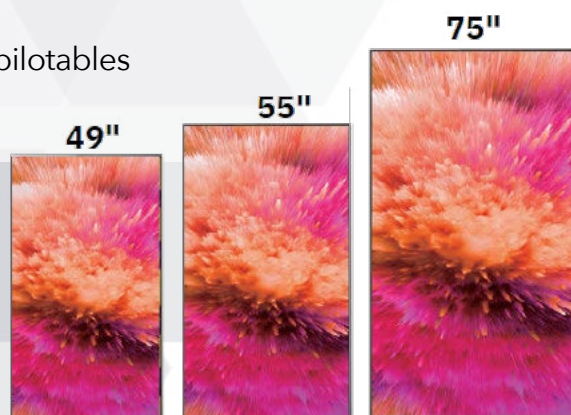
Support et fixations

Nous proposons des **supports muraux et fixations câble** pour installer facilement vos écrans numériques intérieurs, avec **flexibilité et sécurité**.



Différentes tailles d'écrans disponibles

Divers formats vous sont proposés :
49", 55" et 75" avec une luminosité de **1200 nits**, pilotables facilement via nos logiciels **LED ou ADS**.



Pilotez vos écrans à distance

Grâce à l'application de gestion de contenu incluse, pilotez facilement vos écrans depuis un smartphone pour diffuser **vidéos, images et messages** en toute fluidité. La programmation et la mise à jour deviennent **rapides et simples**, vous offrant un **contrôle total** sur vos contenus numériques.



Une qualité d'image éclatante

Nos écrans numériques offrent **une définition et une précision visuelle en 4K HDR**, avec un contraste élevé et une luminosité impressionnante. Ils restituent des **couleurs vives et des détails fins**, valorisant parfaitement vos contenus.



Entre modularité, visibilité et silence

En proposant une **modularité totale** grâce à un réglage de hauteur précis et des câbles dissimulés, s'adaptant à tous les espaces, les écrans numériques apportent un vrai plus à votre commerce. Avec leur **silence de fonctionnement** et une **visibilité exceptionnelle de 1200 nits**, ils captent l'attention des clients tout en préservant une atmosphère agréable.

AVANTAGES PRATIQUES



Haute visibilité



Fonctionnement 24/7



Système Android



Plug & Play



Contrôle automatique de la luminosité



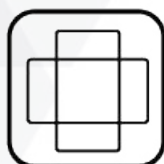
Rétroéclairage
Mini-LED



Entrée HDMI



Design fin



Orientation paysage ou
portrait



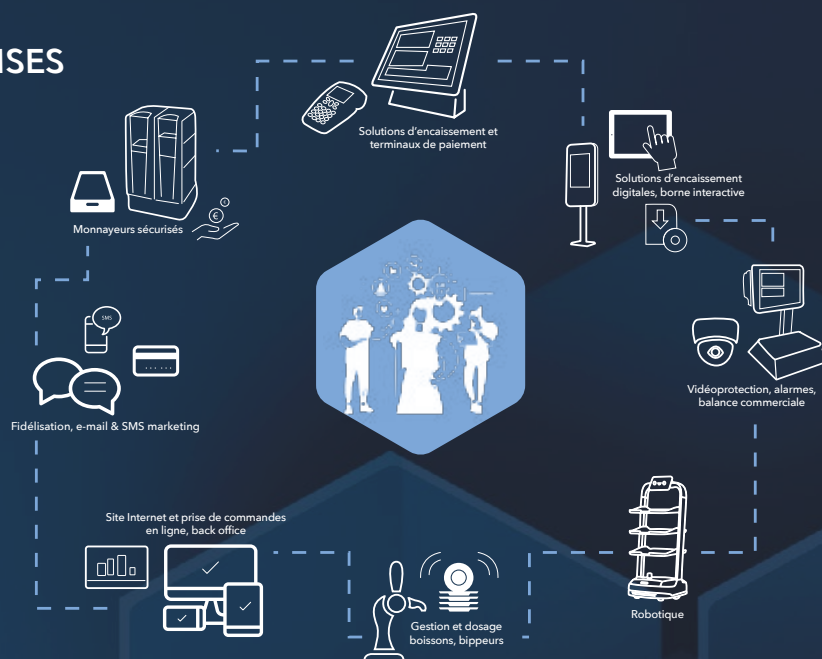
Technologie
panneau IPS

CARACTÉRISTIQUES TECHNIQUES

Tailles écran	Écrans LCD de 49" - 55" - 75"
Poids net	49" : 15 kg // 55" : 17 kg // 75" : 35 kg
Résolution image	4K - 3840 × 2160
Mode affichage	Noir par défaut, personnalisation des couleurs possible
Taux de contraste	1400:1
Angle vision	89/89/89/89 (G/D/H/B)
Luminosité	1200 nits
Format d'image	16:9
CPU	CPU RK3588
Mémoire interne	64 Go
Système d'exploitation	Android 13
Interfaces	HDMI - SD/TF - SIM - Ethernet - USB - Alimentation Secteur
Réseaux	Wifi (5GHz et 2,4GHz) - Ethernet - Bluetooth - 3G/4G
Lecture multimedia	Vidéos (MPEG-1, MPEG-2, MPEG-4, H.265, H.264, VC-1, VP8, etc.) - Audio (MP3, WMA, AAC, etc.) - Images
Haut-parleurs	2 × 6W

www.jmpsolutions.fr
contact@jmpsolutions.fr

NOS EXPERTISES



NOS ENGAGEMENTS

- > Ouverture 6j/7 de 8h30 à 19h
- > Service Hotline 7j/7 - 24h/24
- > Intervention sur le point de vente, sous 8 heures ouvrées
- > Échange du matériel défectueux si irréparable
- > Pièces, main d'oeuvre et déplacements
- > Assistance téléphonique et télémaintenance
- > Assistance lors des premiers services
- > Élaboration du cahier des charges avec le client

NOS ATOUTS

- > Présence régionale
- > Une expérience incontournable dans le domaine de l'encaissement

Agence Toulouse - Siège Social
Parc d'Activité du Cassé 1
14 rue du Cassé
31240 SAINT-JEAN

Agence Bénése-Maremne
26 Impasse des Dunes
40 230 BÉNESSE-MAREMNE

Agence Pau
24 Rue Johannes Kepler
64 000 PAU

Agence Bordeaux
18 Allée de Fénélon
Le Salignac
33 370 TRESSES

05 62 89 33 44 N° Téléphone

05 59 56 63 62 N° Téléphone

05 59 56 63 62 N° Téléphone

05 59 56 63 62 N° Téléphone

Retrouvez toutes nos actualités sur    