



## VOTRE PARTENAIRE EN DIGITALISATION DU POINT DE VENTE

### ÉCRAN VITRINE SIMPLE FACE *ÉCRAN DIGITAL QUI INTERPELLENT LE PUBLIC*

- ÉLÉGANTS, VISIBLES MÊME EN PLEIN SOLEIL ET ÉCONOMES EN ÉNERGIE, NOS ÉCRANS VITRINE CAPTENT L'ATTENTION ET VALORISENT VOS MESSAGES POUR UNE IMAGE MODERNE ET PROFESSIONNELLE DE VOTRE COMMERCE.

Votre vitrine se dote d'une luminosité exceptionnelle, une visibilité optimale même en plein soleil et une résistance aux variations de température pour des performances fiables toute l'année.



# OUVREZ VOTRE COMMERCE SUR L'EXTÉRIEUR

## Attirez les regards, suscitez l'attention

En combinant **luminosité exceptionnelle et résistance au soleil**, nos écrans vitrine captent efficacement l'attention des passants.

Grâce à son **design élégant et sa faible consommation**, ils optimisent la visibilité de vos contenus en imprimant des messages répétitifs que vous choisissez !

## Une immersion visuelle sans pareille

Un **design exclusif à bord fin et symétrique**, avec un ratio écran/corps de 96 % pour une **expérience visuelle immersive**. Tel est la formule pour un support compact et léger avec un châssis métallique garantissant **durabilité et praticité**.

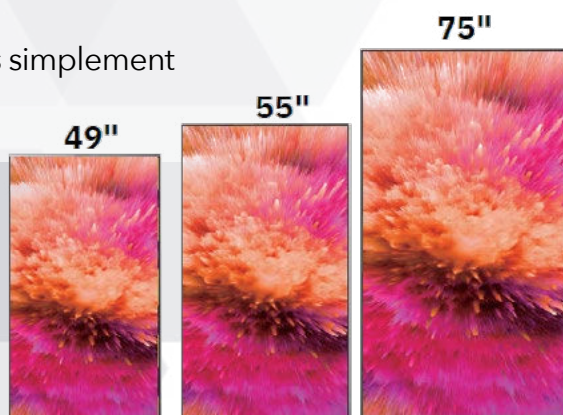
## Support et fixations

Nous mettons à disposition des **supports muraux et fixations par câble**, assurant une **installation simple, flexible et sécurisée** de vos écrans vitrine.



## Écrans disponibles en plusieurs formats

Nous proposons plusieurs formats d'écrans : **49", 55" et 75"** offrant une luminosité de **1200 nits** simplement grâce à nos logiciels **LED ou ADS**.



## Gestion thermique intelligente

Nos écrans intègrent un **système thermique intelligent** combinant ventilateurs silencieux et régulation automatique pour maintenir des performances optimales sans bruit. Cette gestion sophistiquée garantit **fiabilité, efficacité énergétique et longue durée de vie**, tout en préservant la qualité visuelle et le confort ambiant.



## Des écrans robustes

Tous munis d'un **cadre en aluminium léger et résistant** avec des films optiques et plaques de diffusion pour une **dissipation thermique optimale et un fonctionnement stable**.

Leur finition haut de gamme, anti-rayures et alignement précis de la cellule LCD assure **durabilité, fiabilité et qualité visuelle exceptionnelle**.



## Réglage de la hauteur et écrans IPS optimisés

Grâce à un **réglage de hauteur précis et flexible**, les écrans s'adaptent facilement à tous types d'installations grâce à un design à câbles dissimulés. Leur technologie **IPS garantit des angles de vision larges**, assurant une visibilité optimale et des couleurs fidèles depuis toutes les positions.



## AVANTAGES PRATIQUES



Haute visibilité



Fonctionnement 24/7



Système Android



Plug & Play



Contrôle automatique de la luminosité



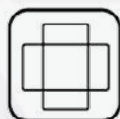
Rétroéclairage Mini-LED



Entrée HDMI



Design fin



Orientation paysage ou portrait

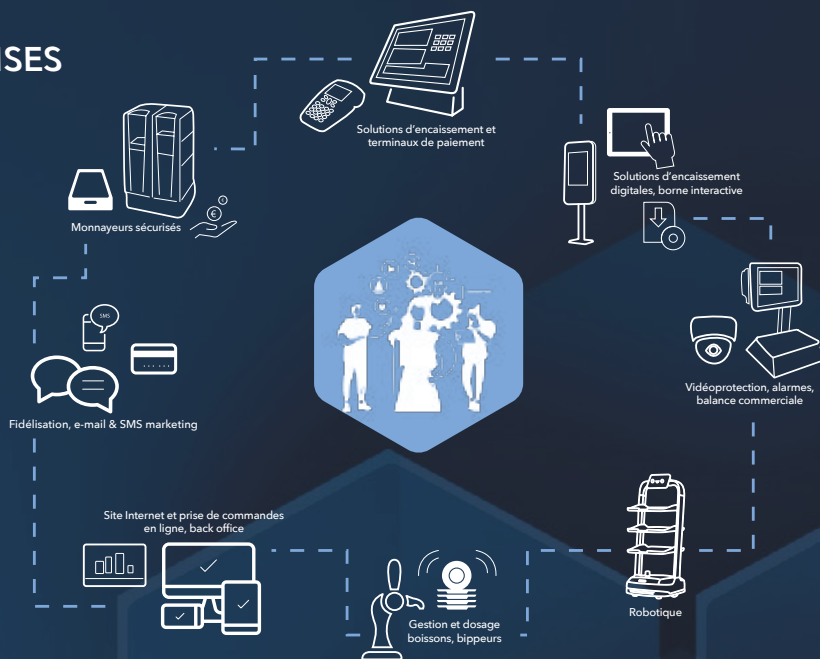


Technologie panneau IPS

## CARACTÉRISTIQUES TECHNIQUES

Taille de l'écran (po)	49"	55"	75"
Poids net (kg)	19	24,6	39,2
Dimensions (mm)	1101.8*47*631.8	1236.8*47*7078	1678*47*957
Résolution	1920x1080	3840x2160	3840x2160
Luminosité (cd/m <sup>2</sup> )	5000 nits	5000 nits	5000 nits
Contraste (typique)	1200:1	1200:1	1200:1
Angle de vision (H/V)	178/178	178/178	178/178
Couleur	16.7M	16.7M	16.7M
Durée de fonctionnement / Heures d'utilisation	24/7	24/7	24/7
Processeur	RK 3588		
Mémoire vive (RAM)	8Go		
USB	Hôte USB 2.0 (x2)		
Réseau local (LAN)	Ethernet 10M/1000M (uniquement pour la version écran réseau)		
Mémoire externe	64Go		
Multimédia	Video (MPG,AVI,MP4,RM,RMVB,TS), Audio (MP3,W-MA), Image (JPG,GIF,BMP,PNG)		
Résolution des médias	1920*1080 3840*2160		
Wi-Fi	10/100/1000		
Logiciel d'exploitation	Android 13		

## NOS EXPERTISES



## NOS ENGAGEMENTS

- > Ouverture 6j/7 de 8h30 à 19h
- > Service Hotline 7j/7 - 24h/24
- > Intervention sur le point de vente, sous 8 heures ouvrées
- > Échange du matériel défectueux si irréparable
- > Pièces, main d'oeuvre et déplacements
- > Assistance téléphonique et télémaintenance
- > Assistance lors des premiers services
- > Élaboration du cahier des charges avec le client

## NOS ATOUTS

- > Présence régionale
- > Une expérience incontournable dans le domaine de l'encaissement

**Agence Toulouse - Siège Social**  
Parc d'Activité du Cassé 1  
14 rue du Cassé  
31240 SAINT-JEAN

**Agence Bénése-Maremne**  
26 Impasse des Dunes  
40 230 BÉNESSE-MAREMNE

**Agence Pau**  
24 Rue Johannes Kepler  
64 000 PAU

**Agence Bordeaux**  
18 Allée de Fénelon  
Le Salignac  
33 370 TRESSES

**05 62 89 33 44** N° Téléphone

**05 59 56 63 62** N° Téléphone

**05 59 56 63 62** N° Téléphone

**05 59 56 63 62** N° Téléphone

Retrouvez toutes nos actualités sur    