



Logiciel d'encaissement, borne de commandes,
sites Internet, application de commandes en ligne,
écrans de production, tiroir caisse intelligent, outils
de fidélité & avis clients

Un écosystème de solutions métiers

BY **JMP** SOLUTIONS

MONNAYEUR INTELLIGENT **SMART TILL**



L'excellence en matière de manipulation des espèces



QUE FAIT-IL ET À QUI S'ADRESSE-T-IL ?

Le tiroir sécurisé SmartTill s'adresse à tous les commerçants qui souhaitent une gestion optimale des espèces. Elle représente une révolution dans la gestion des espèces ; elle permet aux commerçants d'augmenter la productivité de leur magasin tout en réduisant les pertes et les coûts liés à la manipulation des espèces.

FONCTIONNALITÉS

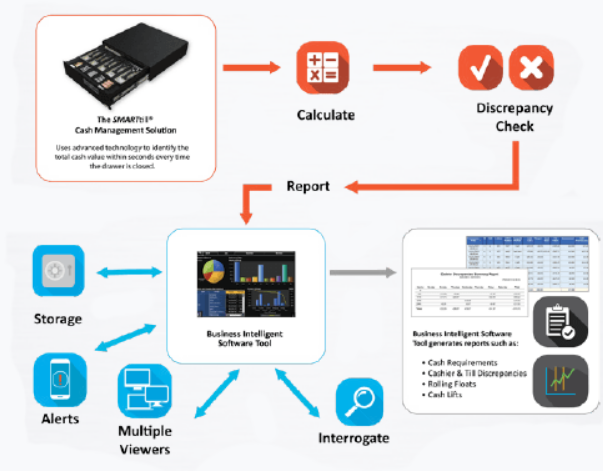
La solution SMARTtill est un système innovant de gestion des espèces adapté à tous les scénarios de transactions en espèces. Elle offre des avantages au niveau du PDV mais aussi dans toute l'entreprise, dans les domaines des opérations, de la prévention des pertes, de la trésorerie et de l'analyse des données. La solution SMARTtill enregistre la totalité des mouvements d'espèces sans interrompre le service en caisse. Elle identifie et signale les erreurs par poste, horaire, caissier et transaction, vous permettant ainsi d'économiser jusqu'à 30 minutes par PDV et par jour sur le comptage des caisses. Réduisez le temps consacré à la gestion des espèces et à l'investigation des pertes d'argent.

- Suppression des comptages manuels de caisse et réduction du temps d'investigation des pertes
- Redéploiement de la main d'œuvre et amélioration de l'expérience d'achat
- Piste de vérification complète des transactions en espèces
- Réduction jusqu'à 90 % des pertes d'argent : alertes de sécurité sur les erreurs de transaction
- Aperçu en temps réel de la valeur de la caisse au point de vente
- Analytique prédictive : données de performances par caissier, ligne de caisse et magasin






CARACTÉRISTIQUES TECHNIQUES

- Connexion au logiciel de gestion / encaissement
- Dimensions générales : 441 x 422 x 120 mm (modèle vertical) / 441 x 422 x 164 mm (modèle horizontal)
- Gestion des câbles : tous les câbles sont entièrement cachés
- Ports de connexion : USB



NOS AGENCES **JMP** SOLUTIONS

05 59 56 63 62 N° Téléphone

Retrouvez notre actualité sur   

Agence de Bayonne
Parc d'activité Eraïki
56 avenue de la basse navarre
64 990 SAINT PIERRE D'IRUBE

Agence de Pau
24 rue Johannes Kepler
64 000 PAU